

# Informatieavond Windplan Groen

*14 februari 2024*

windplan **groen**

# Programma

- Geluid
- Slagschaduw
- Obstakelverlichting
- Meldingen
- Gebiedsfonds
- Windplan Groen Fonds

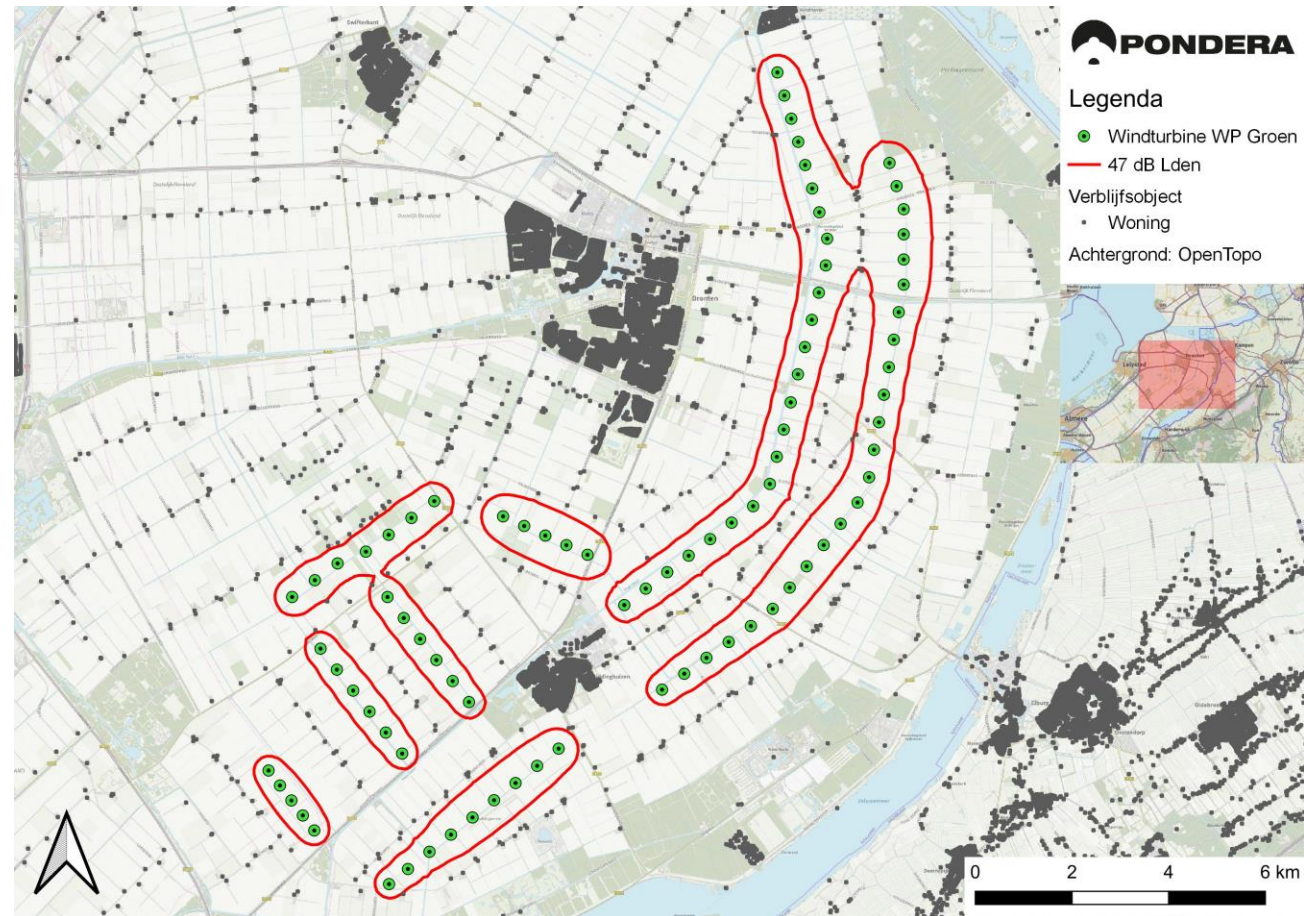
\* Presentatie komt op [www.windplangroen.nl](http://www.windplangroen.nl)

**windplan groen**



# Geluid

- **Regelgeving**
  - \* *Maximaal Lden 47 dB op gevel van woningen*
  - \* *Bij Lden 47 dB: gemiddeld 9 procent binnenshuis hinder*
  - \* *Norm hetzelfde, ongeacht hoogte/aantal molens*
  - \* *Norm geldt voor geheel Windplan Groen*
  - \* *Afweging: beperken hinder <-> plaatsen windmolens*
- **Praktijk bij Windplan Groen**
  - \* *Geluid bij meeste huizen (ruim) onder Lden 47 dB*
  - \* *Hogere windmolen maakt niet automatisch harder geluid*
  - \* *Wel of geen hinder hangt niet alleen af van decibellen*
  - \* *Ook een factor: stonden er eerst wel of geen windmolens?*





# Geluid

- **Hoe werkt windmolengeluid?**
  - \* *Geluid komt voornamelijk van draaiende wieken*
  - \* *Hardere of zachtere wind = harder of zachter geluid*
  - \* *Meer wind in winter/herfst, minder in lente/zomer*
  - \* *Omgevingsgeluid kan geluid maskeren*
- **Wanneer kan het hinderlijk zijn?**
  - \* *Weinig tot geen omgevingsgeluid*
  - \* *Stevige wind, maar niet zo hard dat wind buldert*
  - \* *Bij de grond minder wind, hoog in de lucht meer wind*
  - \* *RIVM: hinder mede afhankelijk van persoonlijke factoren*



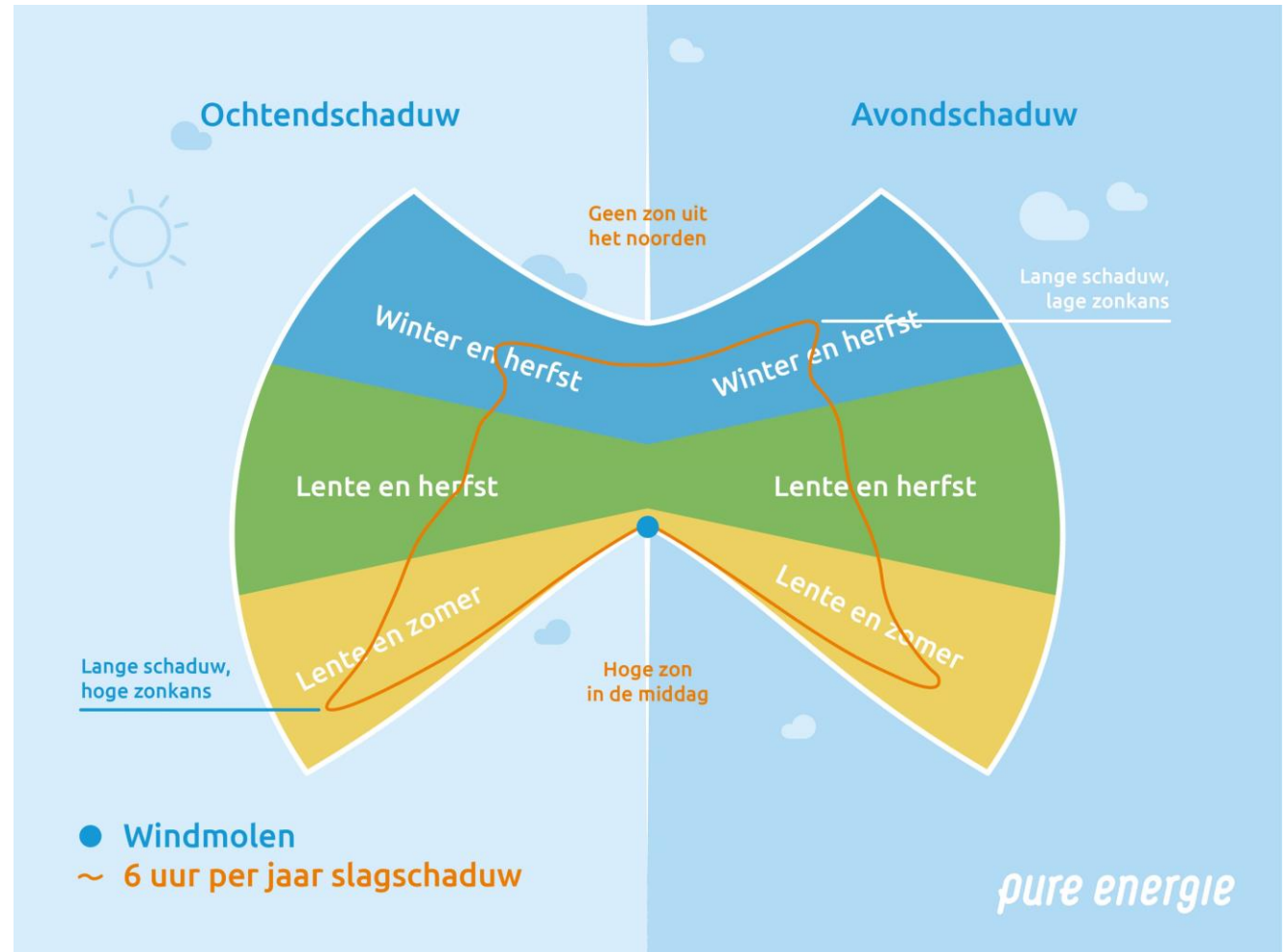
# Geluid

- **Meldingen van geluid**
  - \* *Omwonenden doen melding van (hinder van) geluid*
  - \* *Onder andere meldingen hinder door bromtoon*
- **Acties door windparken**
  - \* *Check of windmolens iets doen wat niet hoort*
  - \* *Gesprekken met fabrikanten van windmolens*
- **Eerlijke verwachtingen**
  - \* *Lang en ingewikkeld proces waarvan de uitkomst op dit moment niet bekend is*
  - \* *Melding doen van hinder heeft wel degelijk zin*
    - ➔ *Inzicht, bewustzijn, blijvend aandacht*



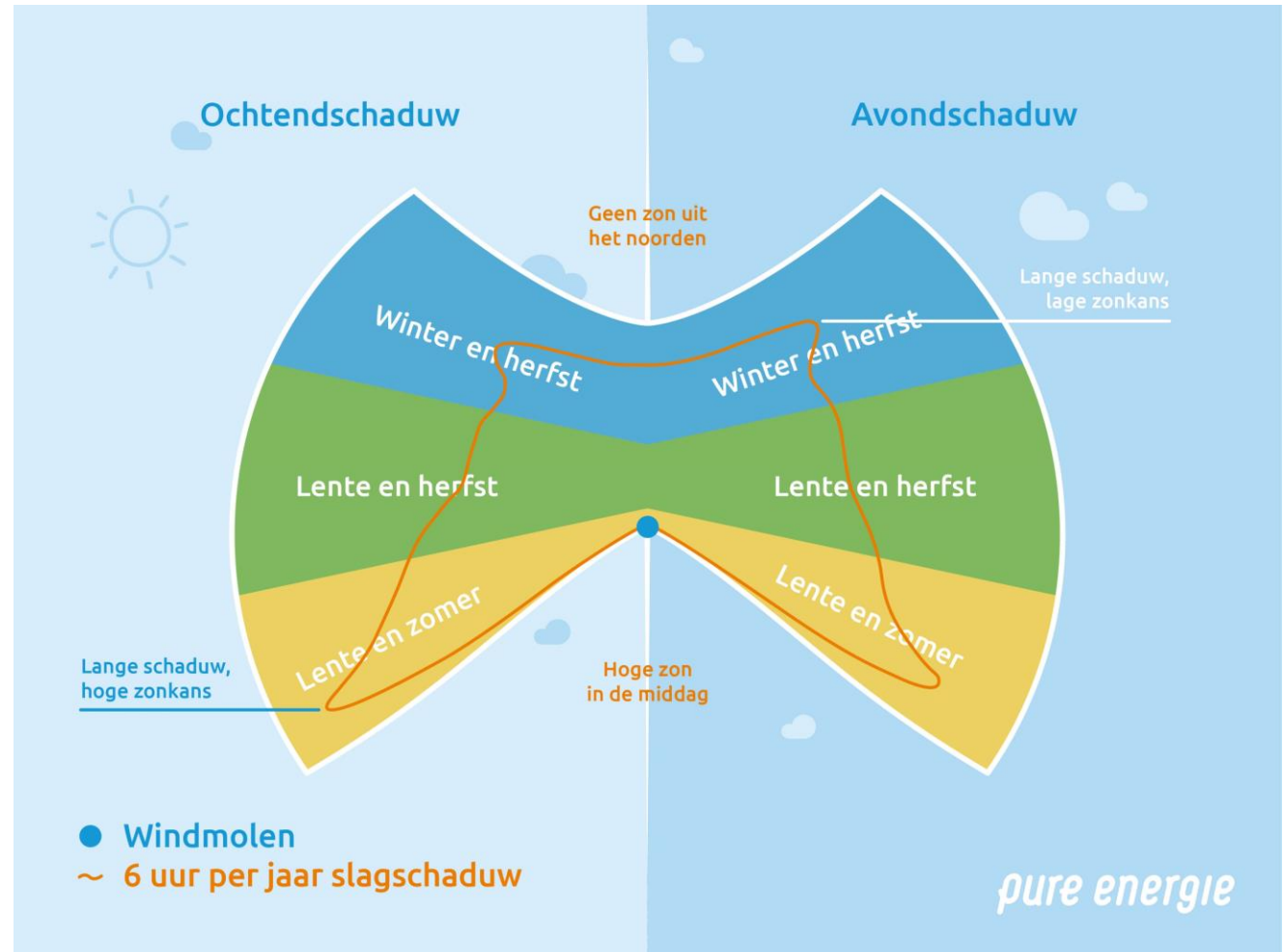
# Slagschaduw

- **Regelgeving buitengebied**
  - \* Maximaal 17 dagen per jaar, > 20 minuten per dag
  - \* Andere dagen < 20 minuten per dag
  - \* Dit geldt per woning
  - \* Stilstandsvoorziening bewaakt norm
  - \* Norm altijd hetzelfde
    - Ongeacht hoogte of aantal
  - \* Norm geldt voor heel Windplan Groen
    - Stilstand afgestemd
  - \* Te veel slagschaduw → Doe melding
  - \* Actie: controle op stilstandsvoorziening



# Slagschaduw

- **Regelgeving voor kernen**
  - \* *Streven naar nul, maximaal een uur per jaar*
  - \* *Dit geldt per woning*
  - \* *Stilstandsvoorziening bewaakt norm*
  - \* *Norm geldt voor heel Windplan Groen*
    - *Stilstand afgestemd*
  - \* *Nul uur is lastig*
    - *Seconden nodig om te stoppen*
    - *Praktijk: incidenteel kort slagschaduw in kernen*
  - \* *Te veel slagschaduw → Doe melding*
  - \* *Actie: controle op stilstandsvoorziening*





# Obstakelverlichting

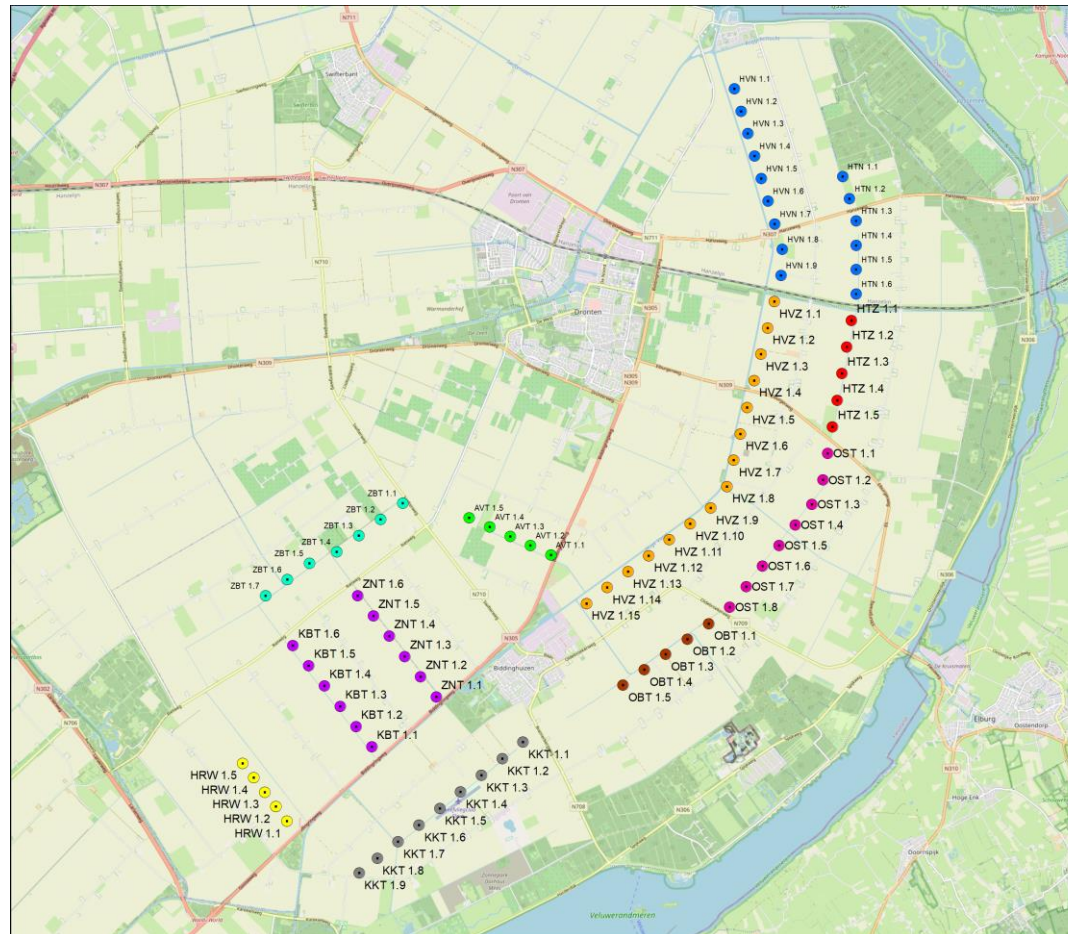
- **Obstakelverlichting is verplicht**
  - *Regelgeving vanwege luchtvaartveiligheid*
- **Huidige situatie**
  - *Overdag witte knipperende lamp op gondel*
  - *'s Avonds en 's nachts vastbrandende rode lampen op gondel en mast (dimmend op gondel)*
- **Voortgang in naderingsdetectie**
  - \* *Plan: lampen pas aan met luchtvaartuig in de buurt*
  - \* *Apparatuur geïnstalleerd, testperiode Q1 2024*
  - \* *Geslaagde test → akkoord van ILT*
  - \* *Rode lampen 's avonds en 's nachts standaard uit*





# Meldingen

- **Melding doen**
  - \* *Valt u iets op?*
  - \* *Heeft u ergens hinder van?*
  - \* *Denkt u dat er iets niet goed gaat?*
  - \* *Enige hinder is onvermijdelijk*
  - \* *Extra controle op instellingen*
  - \* *Formulier op [www.windplangroen.nl/melding](http://www.windplangroen.nl/melding)*



## Legenda

- Ansjovisstroom
- Hanze
- Hoge Vaart Zuid
- Hondtocht 3
- Kubbeweg 2
- Oldebroeker -tocht 3
- Olsterwind
- Vires Venti
- XY Wind
- Zeebiestocht 2

# Gebiedsfonds

- **Gebiedsfonds**

- \* *Deel opbrengst Windplan Groen en Windplanblauw voor omgeving*

- \* *In totaal ruim 700.000 euro per jaar*

- \* *Bijdrage aan projecten voor:*

- ➔ *Leefbaarheid*

- ➔ *Duurzaamheid*

- ➔ *Energietransitie*

- \* *Details en aanvragen:*

- [www.windfondsendronten.nl](http://www.windfondsendronten.nl)

windplan **groen**



Home Aanvraag indienen ▾ Projecten Nieuws Over ons Veelgestelde vragen Contact

## Stichting Windfondsen Dronten

– Wij financieren een goed idee –

Over  
ons >

Aanvraag  
indienen >

# Windplan Groen Fonds

- **Windplan Groen Fonds**

- \* *Obligaties: alleen in projectgebied uitgegeven*

- \* *Minder obligaties uitgegeven dan beschikbaar was*

- \* *Wens: geld in gebied houden*

- ➔ *Windplan Groen Fonds*

- \* *Steun aan kwetsbare personen*

- [www.windplangroen.nl/wpgroenfonds](http://www.windplangroen.nl/wpgroenfonds)

**windplan groen**

**windplan groen**

[Nieuws](#) [Over Windplan Groen](#)

Op 14 en 21 februari: Informatie-avonden Windplan Groen in Dronten en Biddinghuizen

[Home](#)

## Stichting Windplan Groen Fonds

### Doelstelling

Ondersteuning bieden aan kwetsbare personen in de gemeenten Dronten en Lelystad, die een steuntje in de rug nodig hebben om hun leven op de rails te houden en waarvoor overheidsregelingen soms niet van toepassing zijn of niet toereikend blijken.

### Werkwijze

Samenwerking met maatschappelijke organisaties werkzaam in het sociale domein van de gemeenten Dronten en Lelystad, die personen in de doelgroep helpen door ondersteuning en/of begeleiding. Bij de start wordt deze samenwerking ingevuld door IDO-Lelystad en Burgers in de Knel in Dronten.