

# BouwNieuws voor omwonenden

13 oktober 2022

Omwonenden van de 11 windparken van Windplan Groen kunnen in 2022 en 2023 veel bouwactiviteiten ervaren. Soms is het even rustig, dan weer gebeurt er een tijdlang heel veel. Via BouwNieuws houden we u, als omwonende, de komende jaren regelmatig op de hoogte. Dat kan gaan over de demontage van windmolens, afvoer van onderdelen, maar ook de aanvoer van zand, beton en asfalt of van apparatuur of onderdelen voor de turbines.

*(Op de kaart op de laatste pagina vindt u de diverse windparken die in deze nieuwsbrief worden genoemd)*

## XY Wind

Nadat eerder al de eerste twee windmolens van Zeebiestocht werden gebouwd, heeft nu ook windpark XY Wind de eerste windmolen bouwkundig afgerond.

Drie Vestas windmolens binnen dit windpark vallen extra op door de 'rode band' die over een torendeel en de rotorbladen is aangebracht. Dat is een voorschrift van de Inspectie Leefomgeving en Transport, met het oog op vliegverkeer van Lelystad Airport. Deze drie molens zijn om diezelfde reden lager dan de andere windmolens die in windpark XY Wind verrijzen.



## Ansjovistocht

Bij windpark Ansjovistocht vordert de eerste bouwfase voorspoedig. Terwijl op één locatie wordt geheid, zijn op andere locaties de funderingen al uitgegraven, het betonvlechtwerk aangelegd en de ankerkooi geplaatst.



---

## Vires Venti



Bij Vires Venti zijn eerste torendelen gearriveerd. Een kleine kraan staat klaar om het onderste deel te plaatsen. Voor de volledige opbouw van de windmolen komt een grotere kraan.

---

## Kubbeweg

Windpark Kubbeweg ontving de eerste onderdelen. Daar is ook de grote kraan opgebouwd. Terwijl die werkzaamheden aan de ene zijde van het windpark gaande zijn worden aan de andere kant nog oude funderingen gesloopt, oude bekabeling verwijderd en nieuwe kabels aangelegd.

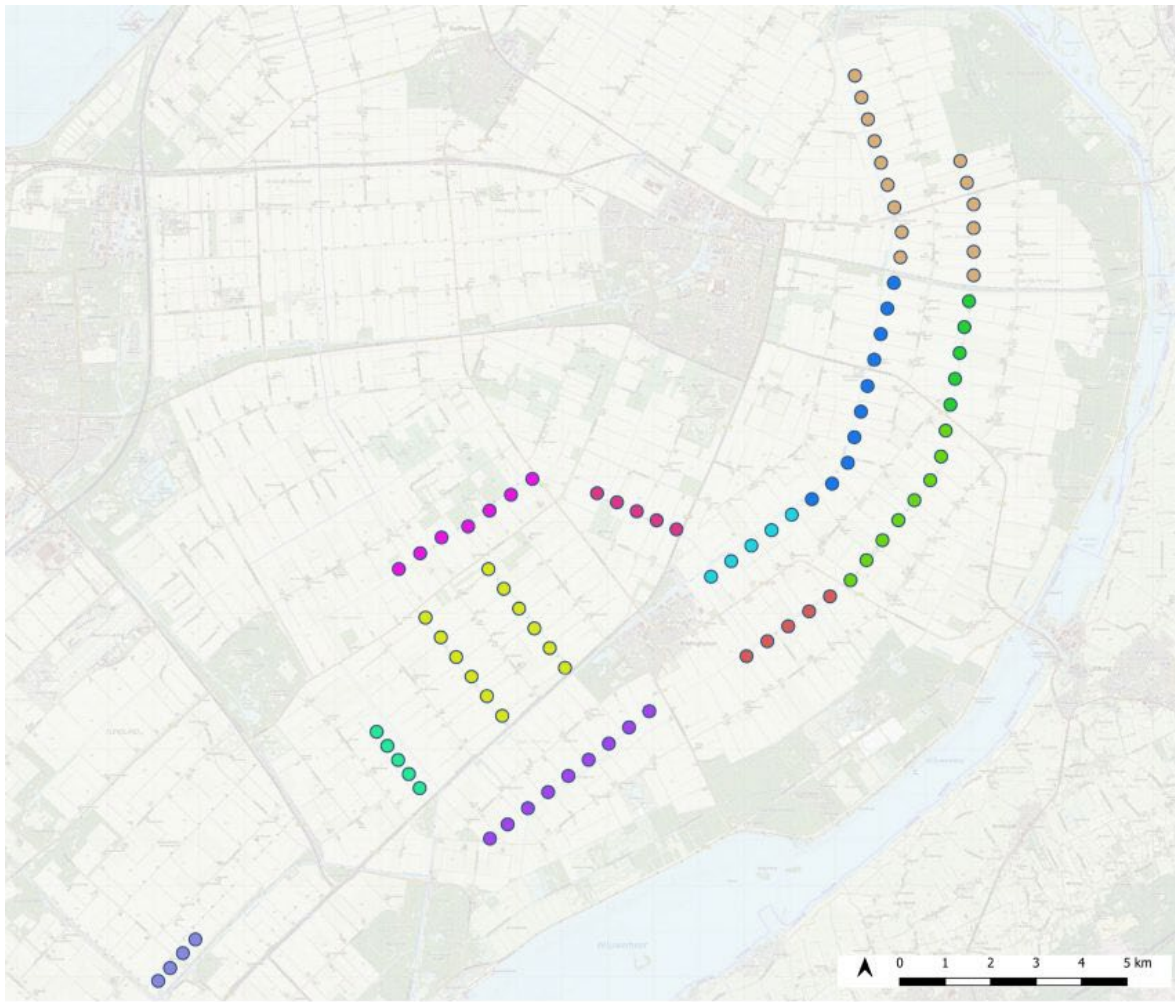
---

## Windpark Hanze



Bij Windpark Hanze is aan de noordzijde (nabij Ketelhaven) gestart met het heien. Na afronding op deze locatie verhuist de heimachine naar de Hanzeweg. Elders binnen Windpark Hanze wordt de fundering rond de heipalen uitgegraven. Nadat de 'koppen zijn gesneld' (beton verwijderd), start het vlechtwerk voor de fundering.

---



**Parken**  
**Windkoepel Groen**

- Ansjovisstroom ●
- Flevo Ventum ●
- Hanze ●
- Vires Venti ●
- Hondtocht 3 ●
- Hoge Vaart Zuid ●
- Kubbeweg 2 ●
- XY Wind ●
- Oldebroekertocht 3 ●
- Olsterwind ●
- Zeebiestocht II ●
- Eolienne ●